

# Guía de Configuración de Correo Electrónico

## POP3 vs. IMAP y configuración inicial en Outlook

Esta guía te ayudará a configurar una nueva cuenta de correo electrónico en Microsoft Outlook, explicando las diferencias entre POP3 e IMAP y los pasos iniciales para comenzar.

En **globalPCNet**, además, ofrecemos servicio de hospedaje de correos empresariales para que tu empresa se comunique de forma profesional, segura y confiable.



### 1 Configuración Inicial (POP3 vs. IMAP)



**POP3**  
(Post Office Protocol 3)

Se recomienda para el equipo principal donde se visualizarán los correos de forma exclusiva.

Este protocolo descarga los correos en el dispositivo y, por defecto, los elimina del servidor.



**IMAP**  
(Internet Message Access Protocol)

Se recomienda para dispositivos secundarios como laptops, tabletas y smartphones, o cuando varias personas utilizarán la cuenta.

Este protocolo mantiene los correos en el servidor y los sincroniza en todos los dispositivos.

### 2 Pasos para Configurar una Cuenta de Correo

En las siguientes páginas, te explicamos el proceso paso a paso.



#### Hospedaje de correos empresariales



Cuentas con dominio propio



Acceso seguro con SSL/TLS



Sincronización en múltiples dispositivos



Soporte técnico profesional



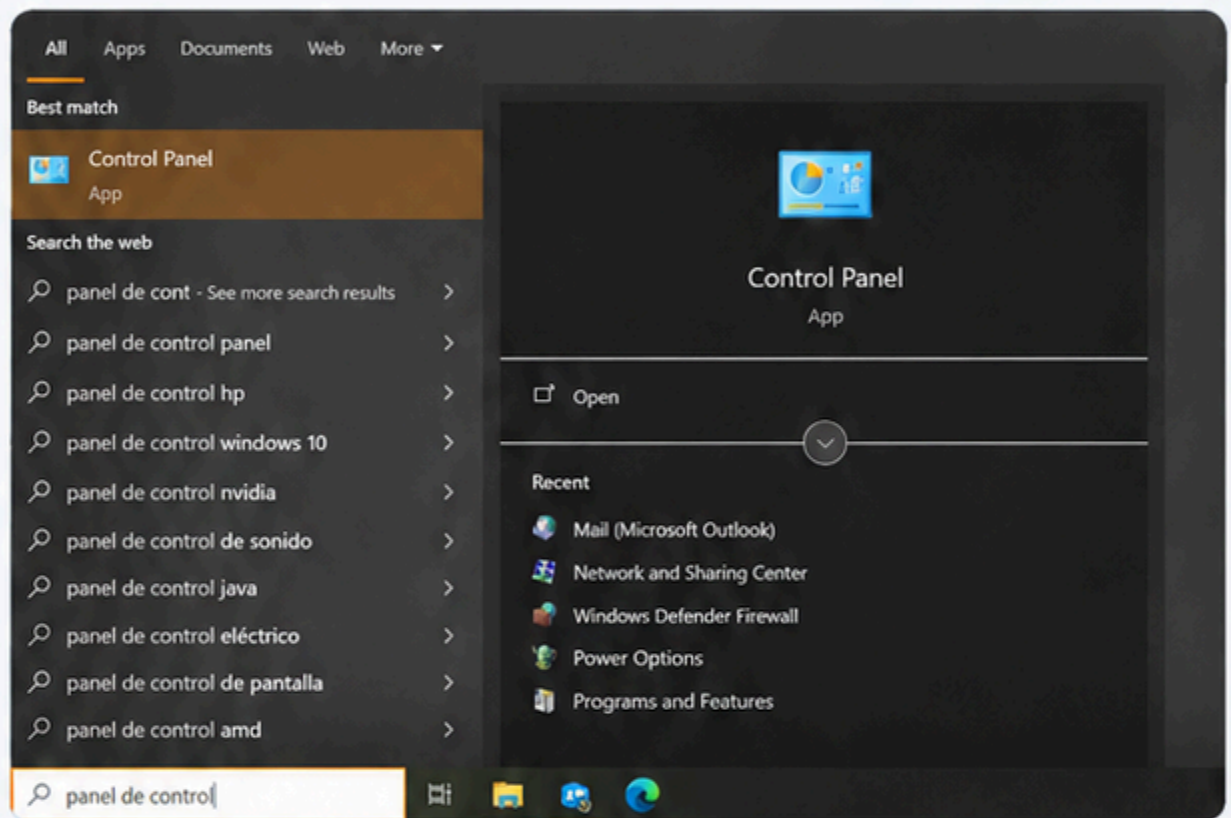
# Configuración paso a paso

## Primeros accesos en Windows

A continuación, se detallan los primeros pasos para configurar una nueva cuenta de correo en tu computadora.

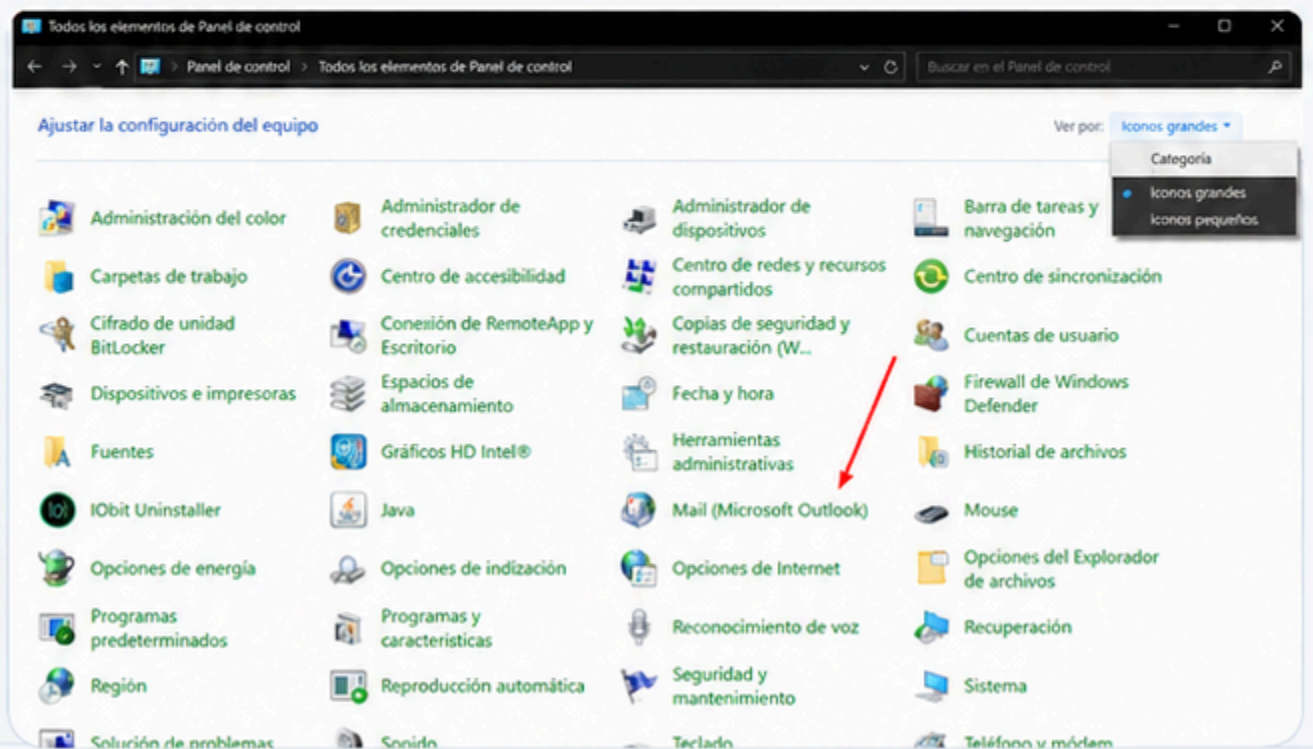
### 1 Abrir el Panel de Control

Accede al Panel de Control de tu sistema operativo.



### 2 Organizar iconos

Para facilitar la visualización, cambia la vista a 'Iconos grandes' o 'Grandes' para ubicar la opción 'Correo' o 'Mail'.



## Servicio de hospedaje de correos



**Seguridad**  
Protegemos tu información con tecnología avanzada.



**Profesionalismo**  
Correos con dominio propio que fortalecen tu marca.



**Sincronización**  
Accede a tus correos desde cualquier dispositivo.

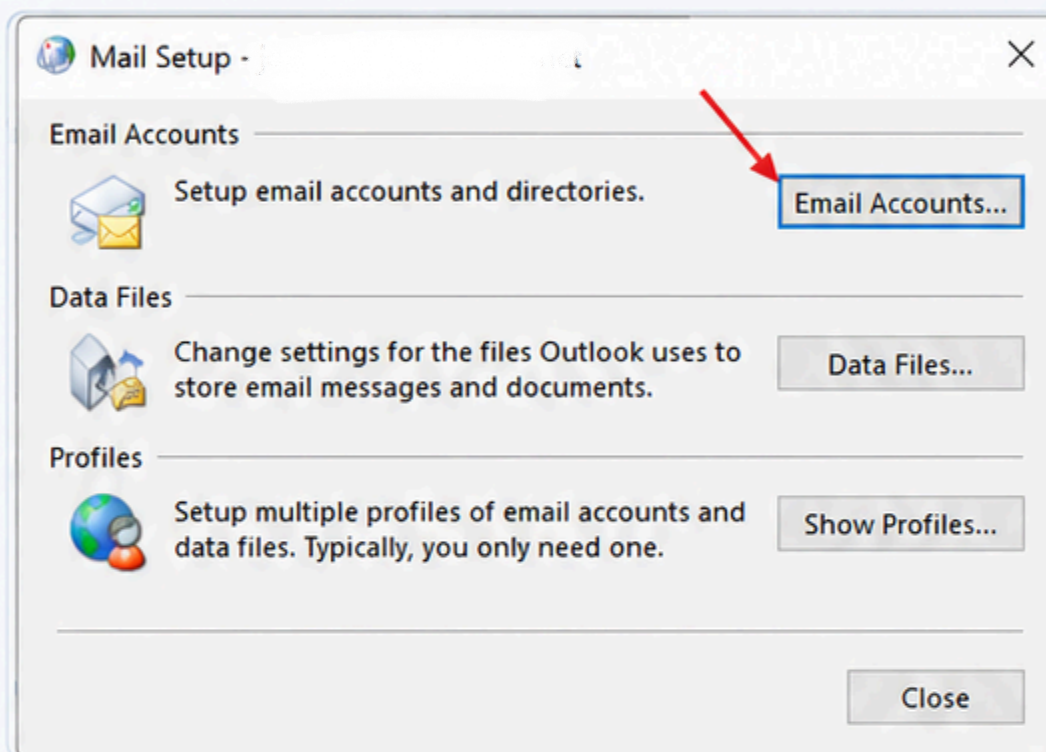


# Configuración paso a paso

Acceso a cuentas y configuración manual

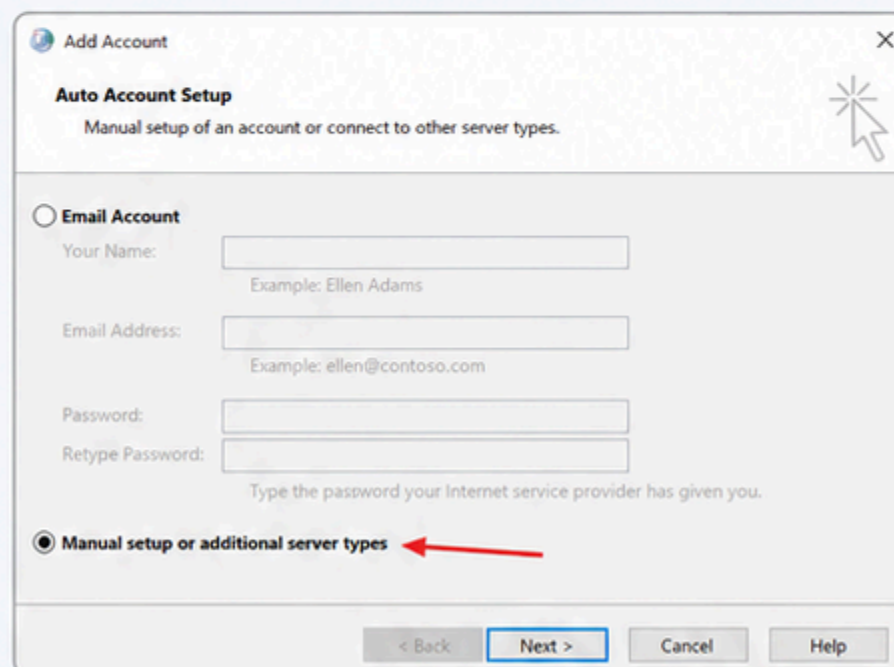
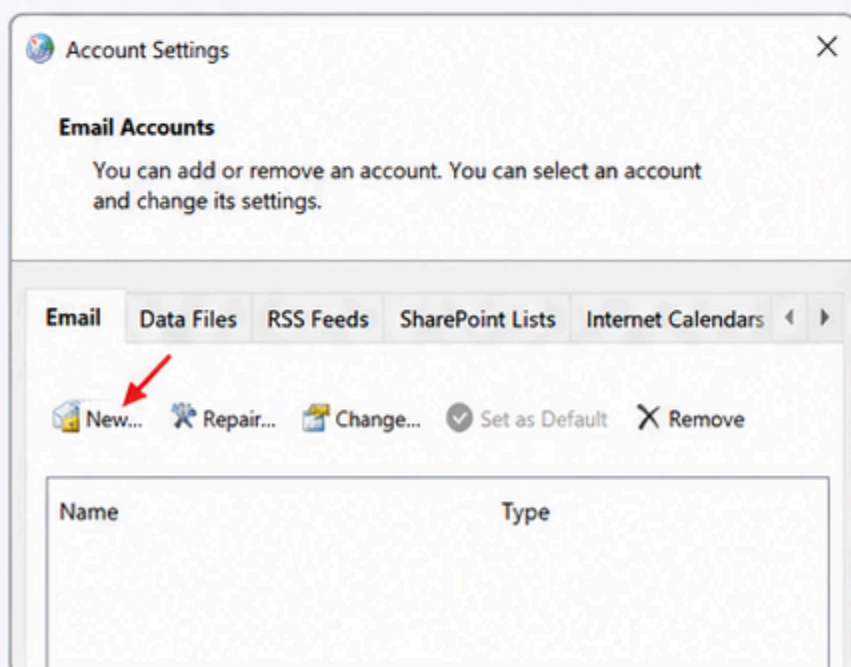
## 3 Acceder a cuentas de correo

Haz clic en la opción 'Correo' o 'Mail'. Se abrirá una nueva ventana. Luego, selecciona el botón 'Cuentas de correo' o 'Email Accounts'.

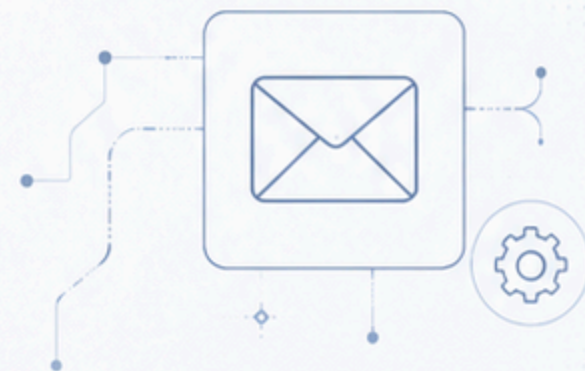


## 4 Configuración manual

Dentro de Account Settings, haz clic en 'New'. Después selecciona 'Configuración manual o tipos de servidor adicionales' y presiona 'Siguiente'.



**Nota:** Este método permite configurar cuentas POP3 o IMAP de forma personalizada.



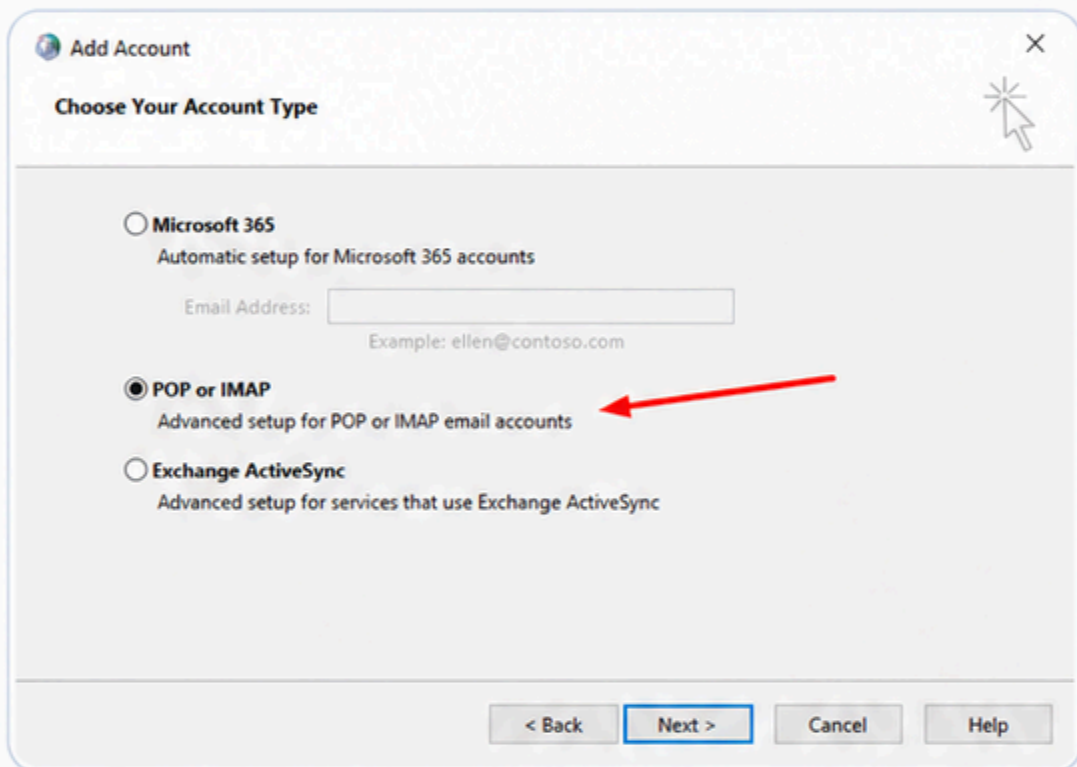
# Configuración POP3

## Selección del tipo de cuenta y parámetros de conexión

Sigue estos pasos para configurar una cuenta de correo POP3 en Microsoft Outlook con los parámetros recomendados por globalPCNet.

### 5 Elegir tipo de cuenta

Selecciona "POP o IMAP" como tipo de cuenta y haz clic en "Siguiente".

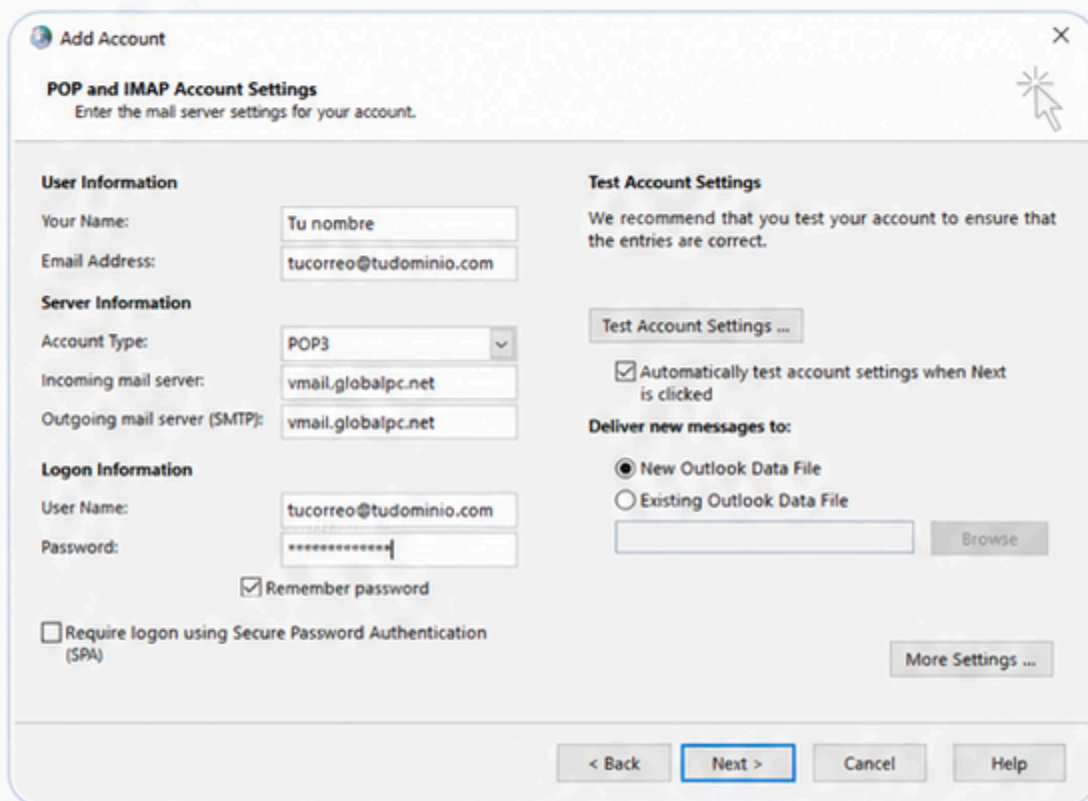


### Parámetros POP3

Tipo de cuenta:	POP3
Servidor de correo entrante:	vmail.globalpc.net
Servidor de correo saliente:	vmail.globalpc.net
El servidor SMTP requiere autenticación:	Sí
Puerto de entrada POP3:	995
Cifrado de entrada:	SSL / TLS
Puerto de salida SMTP:	465
Cifrado de salida:	SSL / TLS

### 6 Llenar campos

Aparecerán los cuadros de diálogo donde deberás ingresar la información de tu nueva cuenta de correo. Asegúrate de llenar todos los campos requeridos: tu nombre, dirección de correo electrónico, tipo de cuenta (POP3), servidores de correo entrante y saliente, nombre de usuario y contraseña.



#### Nota importante

En "Más configuraciones", activa la autenticación del servidor SMTP y verifica los puertos en la pestaña "Avanzadas".



# Configuración adicional de Outlook

## Autenticación SMTP y puertos seguros

En esta hoja complementaria se muestran los ajustes finales que debes verificar en "Más configuraciones" para que el correo funcione correctamente.

### 7 Servidor de salida

Activa la opción "Mi servidor de salida (SMTP) requiere autenticación" y selecciona "Utilizar la misma configuración que mi servidor de correo de entrada".

### 8 Avanzadas

Confirma el puerto de entrada POP3 en 995 con SSL/TLS, el puerto de salida SMTP en 465 con SSL/TLS y deja activa la conexión cifrada.



### Datos a verificar

Autenticación SMTP:	Sí
Usar misma configuración que entrada:	Sí
Puerto POP3:	995
Cifrado de entrada:	SSL / TLS
Puerto SMTP:	465
Cifrado de salida:	SSL / TLS



### Nota importante









Después de guardar estos cambios, realiza una prueba de envío y recepción para confirmar que la cuenta quedó configurada correctamente.



# Configuración IMAP y cierre

Parámetros recomendados y soporte empresarial

## 1 Parámetros IMAP

	Tipo de cuenta:	IMAP
	Servidor de correo entrante:	vmail.globalpc.net
	Servidor de correo saliente:	vmail.globalpc.net
	El servidor SMTP requiere autenticación:	Sí
	Puerto de entrada IMAP:	993
	Cifrado de entrada:	SSL / TLS
	Puerto de salida SMTP:	465
	Cifrado de salida:	SSL / TLS

## 2 Configuración adicional

- Verifica que la autenticación del servidor SMTP esté activada.
- Confirma los puertos y el tipo de cifrado en la pestaña "Avanzadas".
- Realiza una prueba de envío y recepción antes de finalizar.



### Hospedaje de correos empresariales con globalPCNet

En globalPCNet ofrecemos hospedaje de correos empresariales, conectividad segura y soporte profesional para que tu empresa se comunique sin límites.

## 3 Resumen rápido



Elegir POP3 o IMAP según el uso.



Ingresar servidores correctos.



Verificar puertos seguros.



Probar la cuenta.